

Inneklima og rehabilitering- Noen erfaringer – noen tanker

Sverre Holøs
SINTEF Byggforsk



Eksempel på PH-rehabilitering – Sleephelling



Eksempel på PH-rehabilitering – Sleephelling



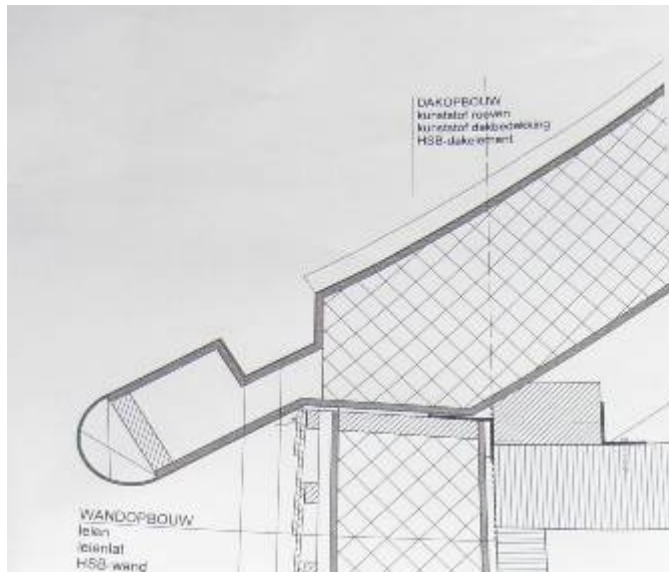
Eksempel på PH-rehabilitering – Sleephelling



Roosendal – PH nybygg og rehab



Eksempel på rehabilitering - Rosendal



Eksempel på rehabilitering (3) – den håpløse



Rehabilitering og innemiljø: +

- Mindre kondensfare inne
- Mindre kuldebroer og trekk – mer av rommene brukbare
- Balansert ventilasjon - > mer luft (og bedre luft?)

Rehabilitering og innemiljø -

- Avhengighet av ventilasjonsanlegg
- Evt. Støy og estetikk tekniske anlegg.
- Kondensfare i ytterkonstruksjoner (tak og vegg)
- Redusert utsikt og dagslystilgang (?)
- Mindre rom innvendig hvis innvendig isolering
- Uønsket temperaturstigning tilluft



intab



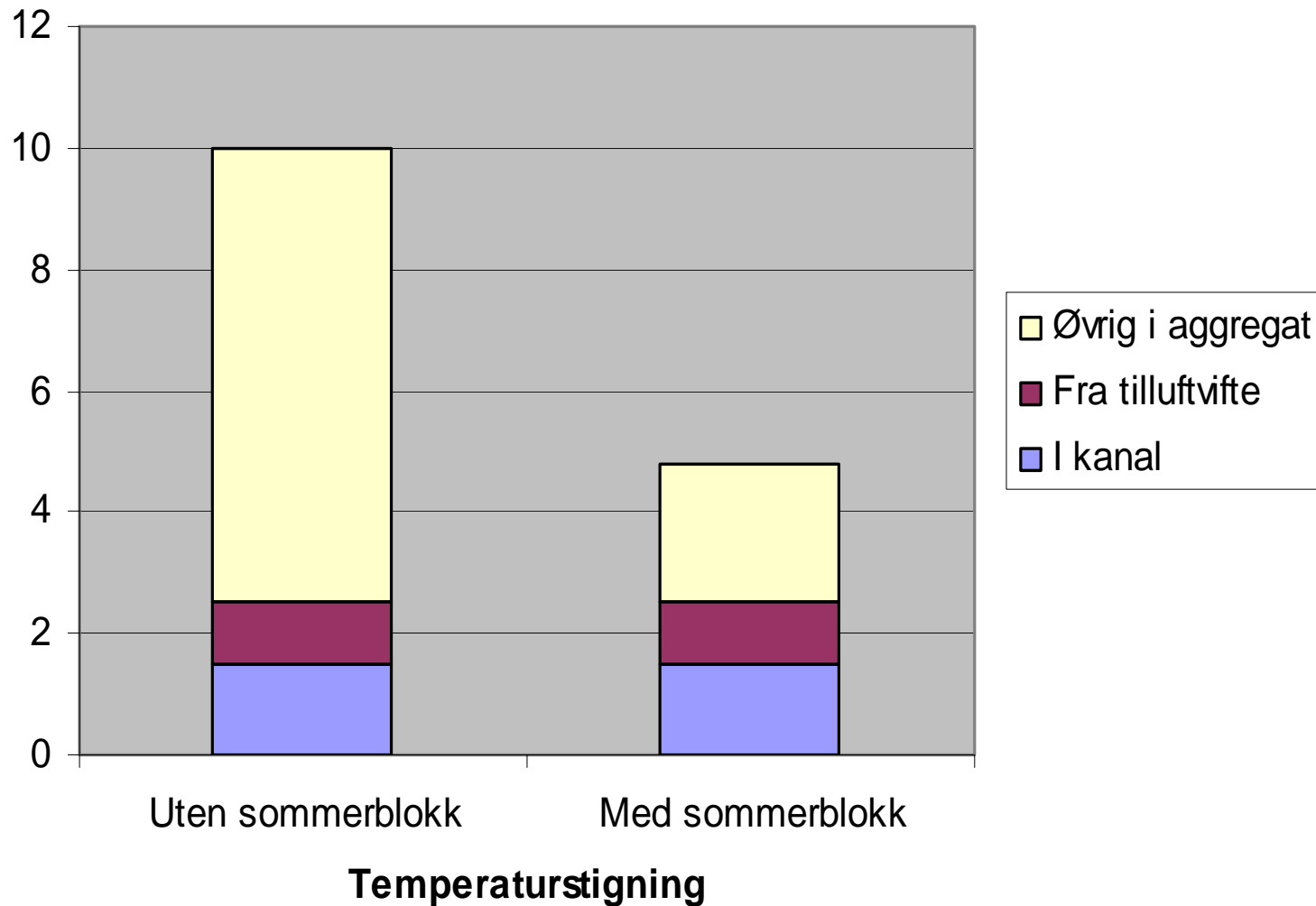








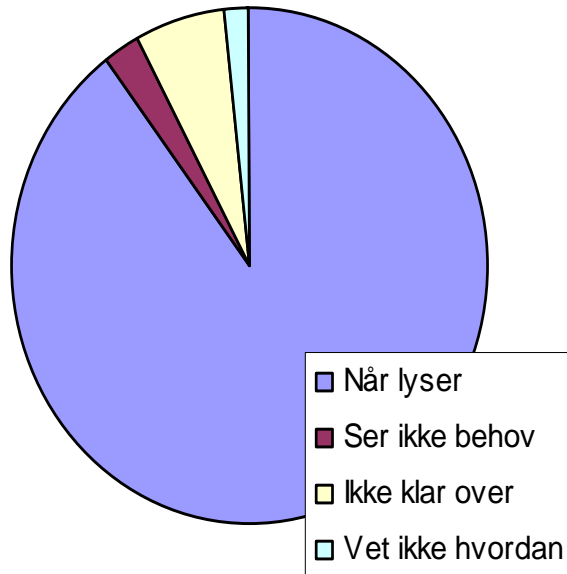
Tillufta er for varm! Case fra boligblokk.



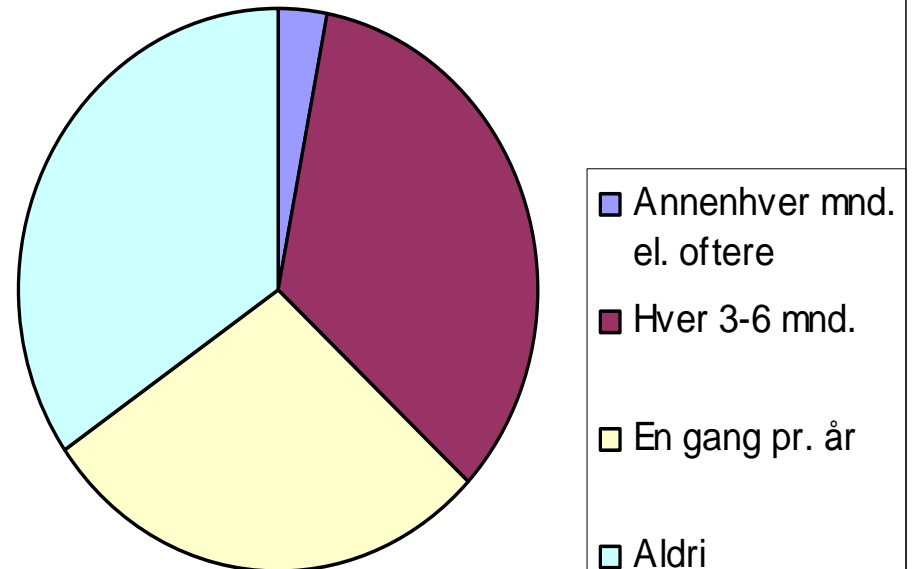
Balansert ventilasjon i leiligheter -
Erfaringsinnhenting. Mads Mysen og Kari Thunshelle

Forståelse for tekniske anlegg

Filterbytte når lampen lyser



Rengjøring av fettfilter i aggregat



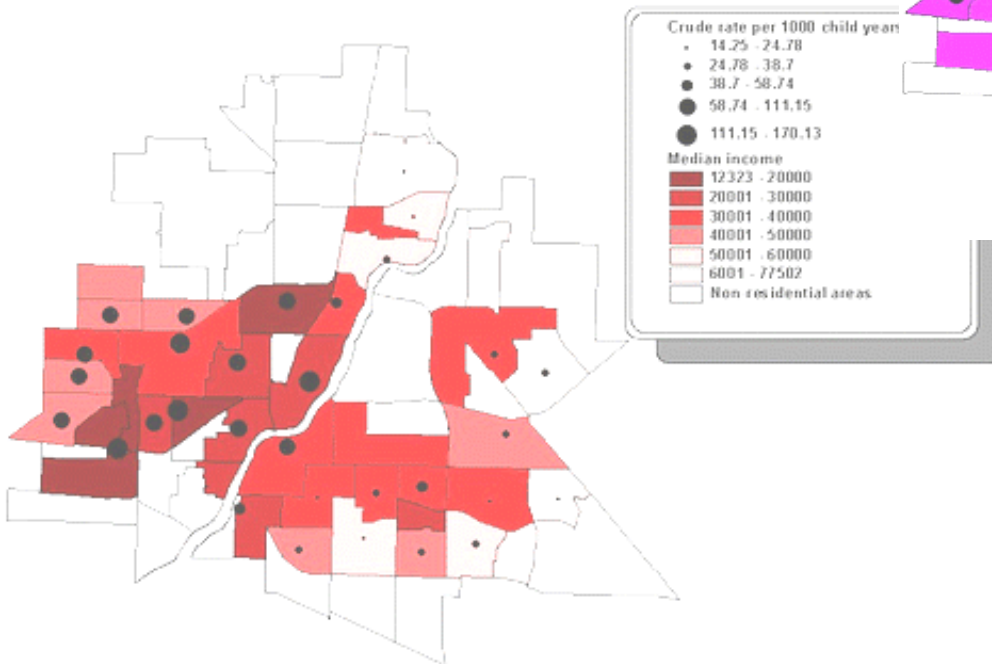
”Det var overraskende nok, noen som ikke benytter seg av ventilasjonsaggregatet i det hele tatt. En oppga høy strømpris som årsak, mens de andre fire synes aggregatet bråker for mye.”

Eriksen, Urdahl, Bøhn og Skjønnelien.
Lavenergiboliger Pilestredet Park.

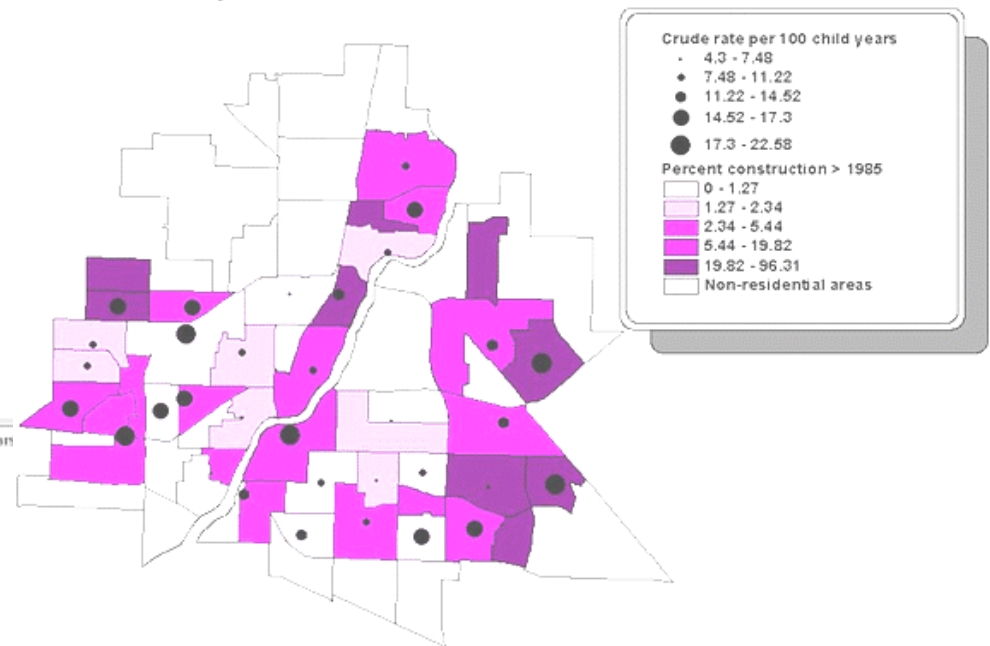
Gir nye hus mer astma??

Fattige og dårlig utdannede har mest luftveissykdom...

Hospitalization for all respiratory illness & median income



Ambulatory visits for asthma & construction after 1985



..men astma synes knyttet til nye hus

Rehabilitering og innemiljø – noen utfordringer:

- Hva er utgangspunktet?
 - Fuktbalanse,
 - eksisterende skader,
 - helse- og miljøskadelige stoffer,
 - føringsveier ventilasjon...
- Kan arbeidene beskyttes mot oppfukting?
 - NB tildekking må ikke beskytte leilighetene mot ventilasjon!
- Skal huset bebos under rehabiliteringen?
 - Hvordan kan beboere beskyttes mot støy, støv, avgassing

Konklusjon

- Rehabilitering – ja takk
- Grundig kartlegging først
- Inneklimakrav til produkt, prosess og resultat
- Drift og vedlikehold må planlegges
- Dokumentasjon

